

in collaborazione con

Ente Scuola Edile Cremonese - C.P.T.



Via delle Vigne, 184
CREMONA
Tel. 0372 560824
info@scuolaedilecremona.it
www.scuolaedilecremona.it

Via Borsica, 23
CREMA
Tel. 0373 879725
info@scuolaedilecremona.it



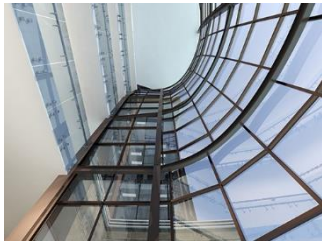
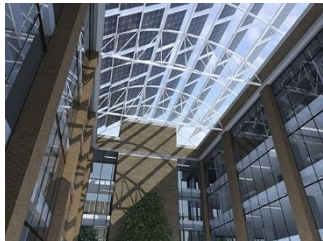


CORSO BASE DI REVIT AUTODESK ARCHITECTURE SOFTWARE BIM 3D

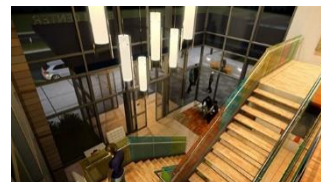
Corso in collaborazione con		
-----------------------------	--	--

Sede di svolgimento	Ente Scuola Edile Cremonese - CPT - Cremona – via delle Vigne, 184
---------------------	--

Durata del corso	32 ore
------------------	--------

Calendario del Corso:	<p>Giovedì 17 febbraio 2022, ore 14.00 – 18.00 Giovedì 24 febbraio 2022, ore 14.00 – 18.00 Giovedì 3 marzo 2022, ore 14.00 – 18.00 Giovedì 10 marzo 2022, ore 14.00 – 18.00 Mercoledì 16 marzo 2022, ore 14.00 – 18.00 Giovedì 24 marzo 2022, ore 14.00 – 18.00 Giovedì 31 marzo 2022, ore 14.00 – 18.00 Mercoledì 06 aprile 2022, ore 14.00 – 18.00</p>
-----------------------	--

Contenuti del corso	<p>REVIT PER LA PROGETTAZIONE ARCHITETTONICA E LA MODELLAZIONE IN 3D</p> <p>Un corso base che si rivolge a professionisti e aziende che intendono realizzare progetti architettonici all'avanguardia attraverso l'utilizzo del BIM (Building Information Modeling), ossia attraverso un approccio coordinato basato sul modello.</p> <p>Il corso prevede la realizzazione del modello tridimensionale di un edificio plurifamiliare, approfondendo l'utilizzo e la personalizzazione di principali elementi architettonici parametrici (muri, solai, tetti, ecc.), oltre che la redazione di tutta la documentazione di progetto (piante, prospetti, sezioni, spaccati assometrici e viste prospettiche), compresa la messa in tavola e la predisposizione per la stampa.</p>
	<p>PROGRAMMA DETTAGLIATO DEL CORSO</p> <div style="display: flex; justify-content: space-around;"><div style="width: 45%;"><p>Introduzione</p><ul style="list-style-type: none">▪ Introduzione al BIM▪ Cenni preliminari e basi di Revit Architecture▪ Esplorazione dell'interfaccia grafica e funzionamento dei comandi▪ Comandi di base▪ Utilizzo dwg</div><div style="width: 45%;"><p>Elementi architettonici di base</p><ul style="list-style-type: none">▪ Creazione livelli ed elementi di base (muri, pavimenti, tetti...), inserimento di porte e finestre▪ Altri oggetti (scale, rampe, ringhiere, facciate continue, ecc.)▪ Copia degli elementi sui livelli e creazione di un edificio multipiano</div></div> <div style="display: flex; justify-content: space-around; margin-top: 20px;"><div style="width: 45%;"><p>Personalizzazioni degli elementi architettonici</p><ul style="list-style-type: none">▪ Definizione dei materiali per gli elementi architettonici▪ Creazione di Muri, Solai e Tetti personalizzati e multistrato▪ Inserimento e modifica di oggetti da libreria</div><div style="width: 45%;"><p>Planimetrie</p><ul style="list-style-type: none">▪ Creazione del terreno come superficie topografica▪ Divisione delle superfici, creazione di sottoregioni▪ Piattaforme ed elementi di planimetria▪ Inserimento di elementi di planimetria</div></div>



Viste di progetto

- Creazione di nuove viste
- Quote e annotazioni
- Creazione di piante tematiche
- Creazione di prospetti e sezioni
- Creazione di spaccati assonometrici e viste prospettive
- Creazione di particolari costruttivi e viste di dettaglio
- Fasi e varianti

Documentazione del progetto e completamento delle tavole

- Abachi e tabelle di computo
- Gestione di aree e locali, schemi colore
- Impaginazione in tavola delle viste di progetto
- Proprietà e modelli di vista
- Grafica degli oggetti
- Creazione PDF e modalità di stampa
- Esportazione di una tavola in DWG per Autocad

Docente: Trainer Certificato Autodesk

Attrezzature di lavoro

E' previsto che ciascun partecipante al corso frequenti con il proprio computer portatile sul quale potrà essere installata la versione didattica di prova (licenza per 1 mese) dell'applicazione. Il computer portatile deve aver le seguenti caratteristiche hardware minime:

Minimo Revit 2021 : configurazione entry-level	
Sistema operativo *	Microsoft® Windows® 10 a 64 bit o Windows 11. Per informazioni sul supporto , vedere Ciclo di vita del supporto del prodotto Autodesk .
Tipo di CPU	Processore Intel®, Xeon® o i-Series single o multi-core o equivalente AMD® con tecnologia SSE2. Consigliata la valutazione della velocità della CPU più alta e conveniente. I prodotti software Autodesk® Revit® utilizzano più core per molte attività.
Memoria	8 GB di RAM <ul style="list-style-type: none"> ● Solitamente sufficiente per una tipica sessione di editing per un singolo modello fino a circa 100 MB su disco. Questa stima si basa su test interni e rapporti dei clienti. I singoli modelli varieranno nell'uso delle risorse del computer e nelle caratteristiche delle prestazioni. ● I modelli creati nelle versioni precedenti dei prodotti software Revit potrebbero richiedere più memoria disponibile per il processo di aggiornamento una tantum.
Risoluzioni di visualizzazione video	Minimo: 1280 x 1024 con True Color Massimo: Monitor ad altissima definizione (4k).
Adattatore video	Scheda grafica di base: scheda video compatibile con colori a 24 bit Scheda grafica avanzata: scheda grafica compatibile con DirectX® 11 con Shader Model 5 e minimo 4 GB di memoria video
Spazio sul disco	30 GB di spazio libero su disco
Media	Download o installazione da DVD9 o chiavetta USB
Dispositivo di puntamento	Dispositivo compatibile con MS-Mouse o 3Dconnexion®
.NET Framework	.NET Framework versione 4.8 o successiva.
Browser	Microsoft® Internet Explorer® 10 (o versioni successive)
Connettività	Connessione Internet per la registrazione della licenza e il download dei componenti prerequisiti

Attestato	Attestato di frequenza
Costi iscrizione	<p>Lavoratori regolarmente iscritti e versanti in Cassa Edile Cremona e/o ANCE Cremona e titolari di imprese regolarmente iscritte e versanti in Cassa Edile Cremona e/o ANCE Cremona Iscritti ai seguenti Collegi e/o Ordini Professionali della provincia di Cremona: Collegio dei Geometri e dei Geometri Laureati Ordine degli Architetti, Pianificatori, Paesaggisti e Conservatori Ordine degli Ingegneri Ordine dei Periti Industriali e dei Periti Industriali Laureati Costo: 320,00 euro + IVA</p> <p>Lavoratori non iscritti e non regolarmente versanti in Cassa Edile Cremona e/o ANCE Cremona e titolari di imprese non regolarmente versanti in Cassa Edile Cremona e/o ANCE Cremona Iscritti agli ordini professionali di altre province Costo 420,00 euro + IVA</p> <p>(<u>sono da aggiungere i costi del noleggio della work station nel caso in cui il partecipante al corso non possieda un proprio computer portatile idoneo all'attività: 140 euro + iva</u>)</p>
Crediti formativi professionali	E' previsto il riconoscimento Crediti Formativi Professionali ai sensi dei vigenti regolamenti
Note	<p>Assenza massima consentita 10% del monte ore Il corso sarà avviato al raggiungimento del numero minimo di partecipanti previsto. <u>Ai partecipanti si richiedono conoscenze minime dell'utilizzo del Sistema Operativo Microsoft Windows in una delle sue recenti versioni, ed una conoscenza di base del disegno tecnico architettonico.</u></p>
<p>SEGRETERIA DEI CORSI sede di Cremona: Tel 0372560824 - fax 0372560933 formazioneprofessionisti@scuolaedilecr.it - www.scuolaedilecremona.it</p>	